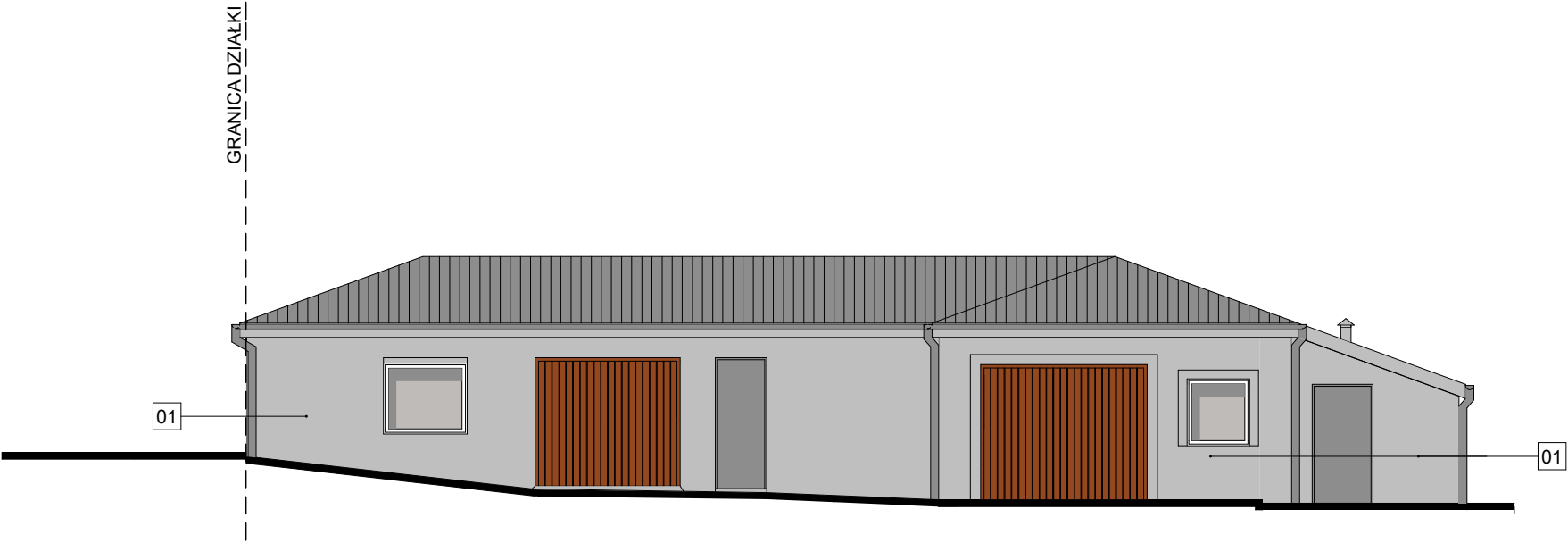


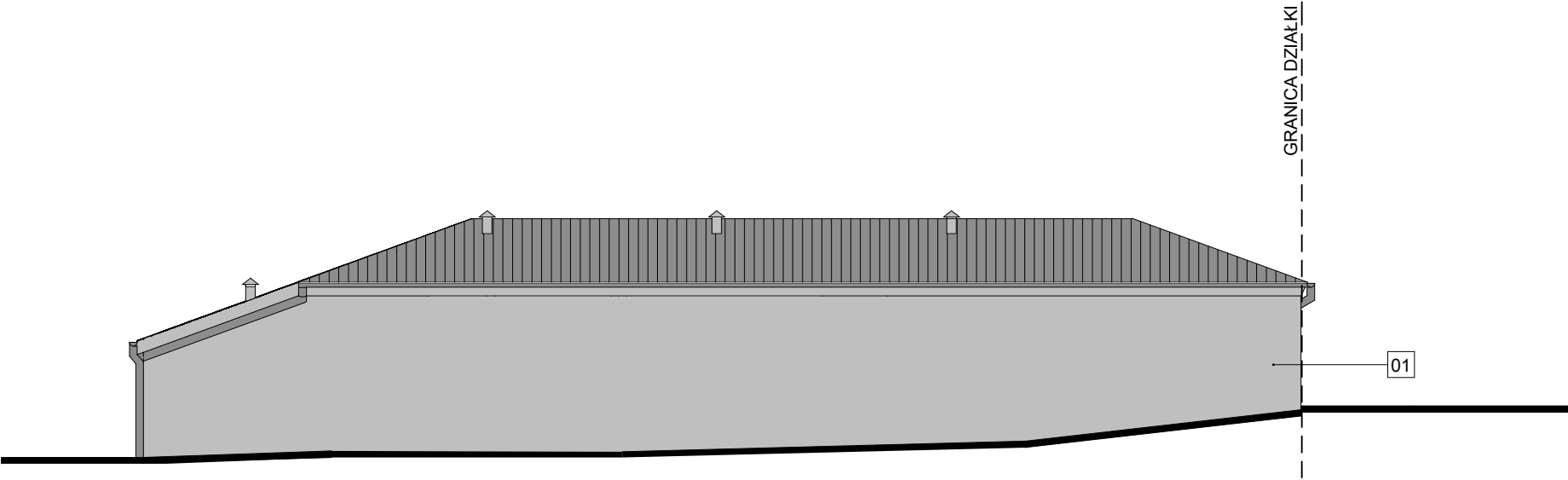
KOLORYSTYKA BUDYNKU

- COKÓŁ I  
ŚCIANY - 1 -tynk silikonowy, kolor ciemniejszy szary 0915
- DACH - blacha powlekana malowana proszkowo  
w odcieniu antracytowym (ciemny grafit) lub tytanowo-cynkowa,  
alternatywnie gont bitumiczny NRO w odcieniu antracytowym
- WYMIENIANA STOLARKA OKIENNA (PCV) : dopasowana  
do istniejącej - biała
- WYMIENIANA STOLARKA DRZWIOWA-drzwi do części gospodarczej  
(aluminium lub stal malowana proszkowo): kolor antracytowy
- PARAPETY - PCV w kolorze antracytowym
- Wszystkie elementy stalowe, obróbka blacharska, rynny i rury spustowe  
w odcieniu antracytowym.

UWAGA: Kolorystyka na rysunkach jest pogładowa - rzeczywiste kolory  
odpowiadają podanej w legendzie numeracji barw wg palety barw firmy BAUMIT



ELEWACJA POŁUDNIOWA



ELEWACJA PÓŁNOCNA

<div><div><div>AiWstudio</div><div>Architektura i Wnętrze</div></div><div><div>AiW STUDIO</div><div>arch. Agnieszka Wydra</div><div>43-200 Pszczyna,</div><div>ul. Piwowska 20</div><div>tel. 505 195 053</div></div></div>	Temat: PRZEBUDOWA I REMONT BUDYNKU MIESZKALNEGO ORAZ REMONT BUDYNKU GOSPODARCZEGO			
		Lokalizacja Pszczyna, ul. Katowicka 8		
		Inwestor Wspólnota Mieszkaniowa ul. Katowicka 8, 43-200 Pszczyna		
Nazwa rysunku Elewacje (2) - budynek gospodarczy - projekt arch.-bud.		Skala 1 : 100	Rysunek AG 9	Branża Arch.
Imię i Nazwisko projektanta mgr inż. arch. Agnieszka Wydra	Nr uprawnień bud. 15/08/SLOKK	Podpis	Faza P.B-A	Data 8/2023
Imię i Nazwisko asystenta projektanta mgr inż. arch. Karolina Wawrzonowska	-		P.B-A	8/2023